

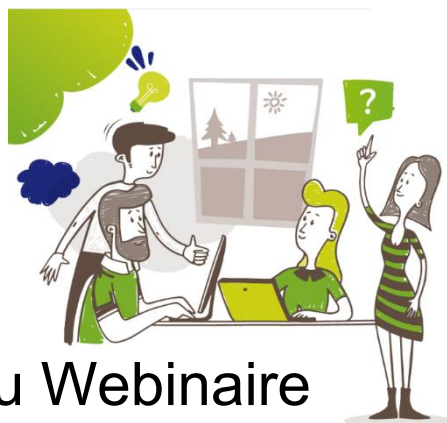
## Ingénierie de projets territoriaux - Pour une ingénierie coopérative de projet

Webinaire en ligne - 17 novembre 2021 – 14h-16h

Webinaire organisé par Clus'Ter Jura, avec l'intervention de :

- L'Avisé
- Clus'Ter Jura
- Fig'acteurs

sur les différents types d'ingénierie d'appui au développement de nouvelles activités qu'un PTCE peut développer.



Voir l'enregistrement du Webinaire  
en [suivant ce lien](#)

Pour rappel...

### **Programme :**

- Introduction
  - Rappel de la dynamique nationale de soutien aux PTCE
  - Tour de table (*en fonction du nombre de participants*)
  - Introduction sur le cycle de séminaires (Clus'Ter)

- Retour sur les différents types d'ingénierie d'appui au développement de nouvelles activités qu'un PTCE peut développer (Avisé) :
  - Appui aux porteurs de projet via la pré-incubation ou l'incubation,
  - Appui aux coopérations entre organisations de l'ESS,
  - Programmes d'innovation sociale en partant des besoins du territoire (générateurs de projets),
  - Etc.

Il s'agira également d'envisager la manière dont un PTCE peut organiser ces accompagnements (ingénierie internalisée, partenariat avec des structures d'accompagnement, etc.)
- 1<sup>er</sup> temps de questions-réponses
- Intervention du Clus'Ter sur l'ingénierie coopérative :
  - Principes et prérequis de l'émergence
  - Illustration par des exemples
  - Questions-réponses
- 2<sup>ème</sup> temps de questions-réponses