

## WEBINAIRE

PTCE émergents et existants

**1<sup>er</sup> avril 2022 (14h-15h)**

« **PTCE : l'approche filière vecteur de dynamisation du territoire** »

*(Filières et PTCE : premiers éléments d'entrée en matière)*



**Christophe Chevalier**  
Archer



**Pascal Lafont**  
Pôle Laine



**Franck Guilley**  
Trivéo



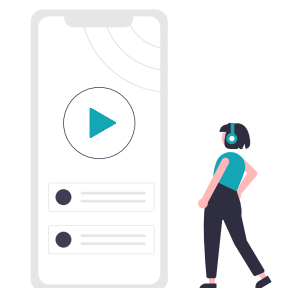
**Xavier Roy**  
France Clusters



**Romain Slitine**  
IAE de Paris

**Pour voir ou revoir le webinaire,**

**cliquez sur ce [LIEN](#)**



### Rappel des objectifs et du contenu

- Faire de la filière un vecteur de dynamisation du territoire
- Définir le PTCE et le différencier du Cluster
- Utiliser les ressources proposées par l'écosystème ESS

Les PTCE offrent un cadre de coopération entre structures de l'ESS (associations, coopératives...), citoyens, pouvoirs publics et entreprises « *au service de projets économiques et sociaux innovants, socialement ou technologiquement, et porteurs d'un développement local durable* » pour reprendre les termes de l'article 9 de la loi n° 2014-856 du 31 juillet 2014 relative à l'économie sociale et solidaire.

Au-delà du simple acronyme, les quatre termes formant les P.T.C.E. forment un quadriptyque indissociable : coopération économique et territoriale. A ce titre, l'approche filière qui marque souvent le point de départ à l'émergence d'un PTCE, n'est pas une fin en soi mais bien un prétexte à la dynamisation du territoire.

Ce webinaire qui préfigure la visite organisée dans le PTCE « Trivéo » des 12 et 13 avril 2022, sera l'occasion de revenir sur les fonctions clefs du PTCE (animation territoriale des acteurs, mutualisation, R&D sociale...) et de s'accorder sur le rôle de la filière dans une démarche de développement d'un PTCE.

Avec l'intervention de France Clusters et de PTCE compagnons venus témoigner et partager leur expérience.

## Bilan

64 participants

Typologie des participants

|  |     |     |
|--|-----|-----|
| Dans une réflexion de création d'un PTCE   |     | 26% |
| Promoteur du développement de coopérations sur le territoire (PTCE, clusters...) |     | 38% |
| Un PTCE compagnon  | 4%  | 36% |
| Un PTCE émergent   | 17% |     |
| Un PTCE existant   | 5%  |     |

